



Östgötaregion

Utbildningsplan För KFUK-KFUM Östgötaregion



KFUK-KFUM:s Östgötaregionens Utbildningsutskott

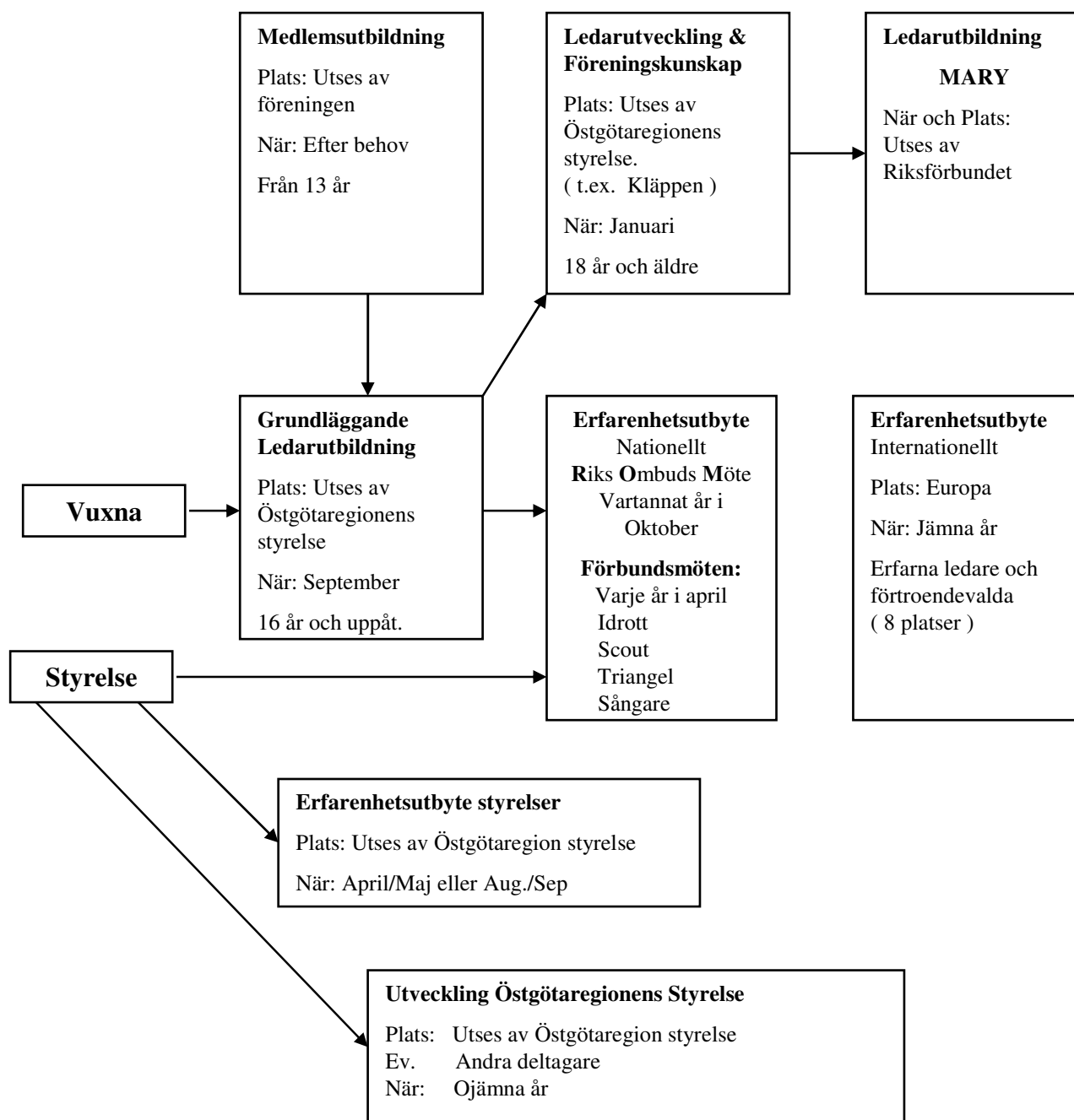
Bo Kindgren, Christer Wiström, Johan Sundqvist

2006-05-09

Innehållsförteckning

- **Östgötaregionens utbildningsplan flöde..... 2**
- **Ungdomsspåret häftiga aktiviteter.....3**
- **Utvecklingsbidrag..... 3**
- **Östgötaregionens utbildningsplan i detalj.....4**
- **Medlemsutbildning..... 4**
- **Ledarutbildning steg 1..... 4**
- **Erfarenhetsutbyte nationellt..... 5**
- **Ledarutbildning steg 2..... 5**
- **Erfarenhetsutbyte internationellt..... 5**
- **Erfarenhetsutbyte styrelser..... 6**
- **Utveckling Östgötaregions styrelse..... 6**
- **Mary arrangeras av Riksförbundet..... 6**

Östgötaregionens utbildningsutbud flöde

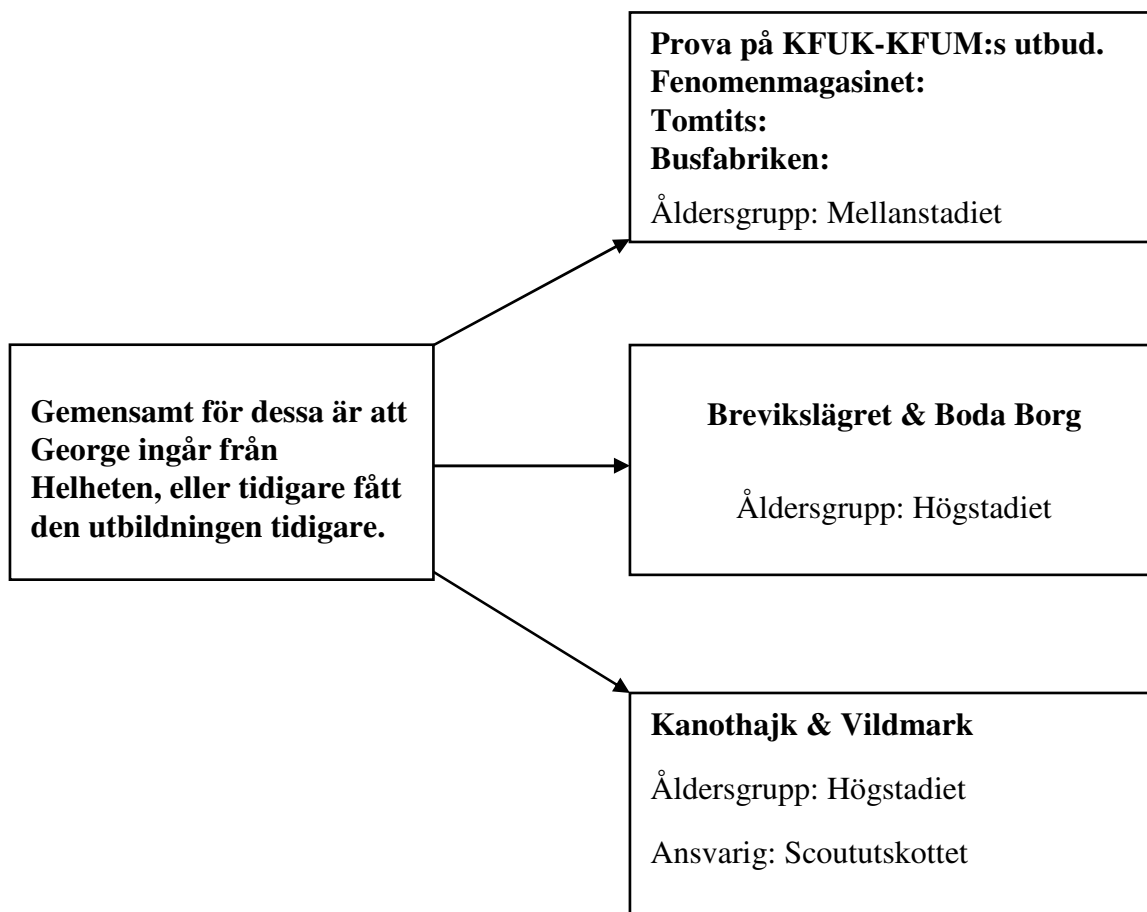


Alla utbildningar anmäls till regionen i förväg för att erhålla bidrag från KFUK-KFUM Östgötaregionen.

Har din förening problem med att ordna lokal, föreläsare eller något annat inför en ledarutbildning eller kurs. Så går det bra att kontakta KFUK-KFUM Östgötaregion för att få den hjälp ni behöver.

Det finns möjlighet att söka utbildningsbidrag hos KFUK-KFUM:s Idrottsförbund eller KFUK-KFUM Östgötaregion

Ungdomsspåret häftiga aktiviteter



Kontakta KFUK KFUM Östgötaregionen för att söka bidrag till er utbildning.

Tel. 011- 10 61 55

Mail christer.wistrom@kfum-norrkoping.se

Det går även att hämta bidragsansökningsblanketter på KFUK KFUM:s Östgötaregionens hemsida.

<http://www.ostgota.kfuk-kfum.se>

Östgötaregionens utbildningsplan i detalj

<i>Medlemsutbildning</i>		<i>Mtrl George</i>
Bidrag	150:- / deltagare kan erhållas från Östgötaregion eller från IF	
Kursinnehåll	George medlemsutbildning	
Kurstid	2 till 4 tim	
När	Anordnas lokalt utifrån behov i föreningen	
Plats	Utses av föreningen	
Målgrupp	Medlemmar	
Ålder	Högstadiet och uppåt	
Ansvarig	UK, Östgötaregion	
Utförare	Föreningen med hjälp av utbildad resursperson	
Övrigt	För att erhålla bidrag måste det vara minst 8 st deltagare och Östgötaregionen skall kontaktas före kursens genomförande för att erhålla kursbidraget. Kursintyg erhålls till deltagarna.	

<i>Ledarutbildning Steg 1</i>		<i>Mtrl Williams</i>
Deltagarkostnad	Kostnadsfritt till utbildningsplatsen om ej annat meddelas.	
Kursinnehåll	Ledarskap, Barns Utveckling, Moral o Etik Processledning teambildning samt KFUM-kunskap Williams.	
Kurstid	2 dagar	
När	1 till 2 ggr/år	
Plats	Brevik	
Målgrupp	Ledare/blivande ledare	
Ålder	16 år och äldre	
Antal	15 till 20 deltagare	
Ansvarig	UK, Östgötaregion	

<i>Erfarenhetsutbyte Nationellt</i>	
Krav	Engagerad medlem i sin förening
Vad	Årsmöten ROM Och specialförbund
När	Enligt förbundens fastställda datum
Plats	Se kallelser och inbjudningar
Målgrupp	Ledare, förtroendevalda och medlemmar
Ålder	Minst 18 år
Antal	De som är intresserade
Ansvarig	UK, Östgötaregion
<i>Ledarutbildning Steg 2</i>	
	<i>Mtrl Emma</i>
Deltagarkostnad	200 kr och skid och liftkortskostnader
Krav för att delta	Genomförd grundläggande ledarutbildning eller unga ledare utbildning (ÖIF/SISU)
Kursinnehåll	Föreningskunskap, föreningsutveckling, erfarenhetsutbyte, KFUM-kunskap Emma
Kurstid	4-5 dagar
När	Januari, om möjligt varje år
Plats	Torgåsgården, Kläppen
Målgrupp	Ledare/Förtroendevalda
Ålder	Minst 18 år
Antal	15 till 20 deltagare
Ansvarig	UK, Östgötaregion
<i>Erfarenhetsutbyte Internationellt</i>	
Krav för att delta	Genomförd grundläggande ledarutbildning med flera års ledar/styrelse erfarenhet
Kurstid	Förarbete, genomförande ca 1 vecka samt efterarbete.
När	Jämna år
Plats	Europa (ex Lettland)
Målgrupp	Ledare och förtroendevalda
Antal	Max 7 deltagare samt en huvudansvarig
Ansvarig	Östgötaregionens styrelse

<i>Erfarenhetsutbyte styrelser</i>	
Deltagarkostnad	Egen transport
Upplägg	Föreläsningar, erfarenhetsutbyte samt egen styrelseplanering.
Kurstid	2 dagar
När	April/Maj eller Aug./Sep
Plats	Fastställs av Östgötaregion
Målgrupp	Förtroendevalda
Antal	Minst 25 deltagare för att genomföra utbytet
Ansvarig	Östgötaregions styrelse

<i>Utveckling Östgötaregions styrelse</i>	
Upplägg	Studiebesök, erfarenhetsutbyten
Exklusiva deltagare	Handplockas av Östgötaregionens styrelse
När	Ojämma år
Plats	Utses av Östgötaregions styrelse
Antal	4 deltagare utöver Östgötaregionens styrelse
Ansvarig	Östgötaregionens styrelse

MARY arrangeras av Riksförbundet